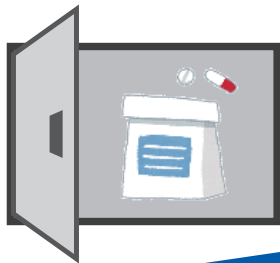


6月1日から
おくすりが24時間受け取り可能！

処方せん薬はおくすりボックス

ヤクボ で受け取り※!!



ヤクボは非対面・非接触で
おくすりを受け取ることが
できるロッカーです

ご利用は無料

待ち時間をより短く！



おくすりの
準備ができたなら
LINE※でお知らせ!!



- ・処方せん画像送信
 - ・おくすり相談
- などにもご利用いただけます

※ヤクボ、LINEはご利用いただく前に店舗での事前登録が必要です。
また、おくすりによってはヤクボで受け取りができない場合がございます。



詳しくは
株式会社オオノ
ホームページへ
アクセス



ひかり薬局 荒井西

仙台市若林区なないろの里一丁目15-12
電話：022-294-4170 / FAX：022-294-4171